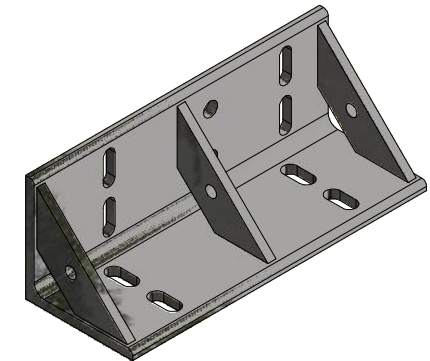


KUSOVNÍK				
POLOŽKA	KS	ČÍSLO SOUČÁSTI	HMOTNOST	POPIS
1	1	L 200x200x16 - 550	25,252 kg	
3	3	P15 - 70x240	1,362 kg	

CELKOVÁ HMOTNOST: 29,34 kg



POZNÁMKA:
SPOJE:
- PEVNOSTNÍ TŘÍDA 8.8, POVRCHOVÁ ÚPRAVA ŽÁROVÉ ZINKOVÁNÍ
SVÁRY:
- NEOZNAČENÉ KOUTOVÉ SVARY a=4 mm
- SVARY MUSÍ BÝT ZHOTOVENY PO CELÉM SVÉM OBVODĚ PŘIPOJOVANÝCH PRVKŮ TAK, ABY DO NICH NEZATÉKALA VODA
- JAKOST SVARŮ "C" DLE ČSN EN ISO 5817, SVÁROVÉ HRANY DLE TP S2.01
- KONSTRUKCI SVAŘIT METODOU 135 (111) DLE WPS
POVRCHOVÁ ÚPRAVA:
- KONSTRUKCI OTRÝSKAT NA STUPEŇ SA 2.5 (POVRCHY A HRANY BUDOU POHLEDOVÉ)
- ŽÁROVĚ ZINKOVAT DLE ČSN EN ISO 1461, MINIMÁLNÍ TLOUŠŤKA POVLAKU 80 µm
- KONSTRUKCI OPATŘIT ODVZDUŠŇOVACÍMI, VTOKOVÝMI A ODTOKOVÝMI OTVORY PRO ODTOK ZINKU (PROVEDE VÝROBCE)
MATERIÁL:
- OCEL S355J2
UPOZORNĚNÍ:
- JAKÁKOLIV ZMĚNA PROJEKU (V DALŠÍM STUPNI) MUSÍ BÝT KONZULTOVÁNA A ODSOUHLASENA PROJEKTANTEM NEBO STATIKEM
- NEUVEDENÉ POŽADAVKY NA VÝROBU A KONTROLU SE ŘÍDÍ USTANOVENÍMI ČSN EN 1090-2
OSTATNÍ:
- NEPŘEDEPSANÉ MEZNÍ ÚCHYLKY A GEOMETRICKÉ TOLERANCE DLE ČSN EN ISO 13920-B
- VÝROBCE DODÁ INSPEKČNÍ CERTIFIKÁTY VEŠKERÉHO MATERIÁLU, PROTOKOLY A OSVĚDČENÍ V ROZSAHU VYPLÝVAJÍCÍHO Z TŘÍDY PROVEDENÍ KONSTRUKCE DLE ČSN EN 1090-2
- VÝROBCE DODÁ PROTOKOL O KONTROLNÍM MĚŘENÍ TLOUŠŤKY ZINKOVÉHO POVLAKU A PROHLÁŠENÍ O SHODĚ
- TŘÍDA PROVEDENÍ KONSTRUKCE: EXC-2 DLE ČSN EN 1090-2
- NEJEDNÁ SE O VÝROBNÍ DOKUMENTACI, ALE POUZE O PŘÍLOHU TECHNICKO OBCHODNÍ SPECIFIKACE

D			
C			
B			
A			
INDEX REVIZE	POPIS REVIZE	DATUM	JMÉNO
NÁZEV AKCE	TR LIPNICE - OBNOVA TRANSFORMOVNY	Č. STAVBY: 102 0002 421	
STAVEBNÍK	EG.D, a.s., LIDICKÁ 1873/36, 602 00 BRNO	Č. OBJ.: 1430 002 7035	
STATUS/STUPEŇ	DOKUMENTACE PRO PROVÁDĚNÍ STAVBY (DPS)	eg.d	
ČÁST	D.2 DOKUMENTACE TECHNICKÝCH A TECHNOLOGICKÝCH ZAŘÍZENÍ		
ZHOT. DOKUMENTACE	EG.D, a.s., LIDICKÁ 1873/36, 602 00 BRNO	eg.d	
KONTAKTNÍ OSOBA	Ing. PETR ŠPIČÁK, petr.spicak@egd.cz, tel.: 535 141 951		
ARCHIVNÍ ČÍSLO			
ZOD. PROJEKTANT	Ing. JIŘÍ ČÁSLAVA	DATUM: 11-2021	
VYPRACOVAL	TOMÁŠ VIKTORIN	ČÍSLO VÝK/DOK:	
KONTRLOVAL	Ing. ZDENĚK MATOUŠEK	C.2B - 44	
MÍSTO STAVBY	TR 110/22 kV LIPNICE, 373 12 JÍLOVICE U TRHOVÝCH SVINŮ	KÓD LOKALITY: LIP	
SO/PS	PS04 - TRANSFORMÁTORY 110/22 kV	MĚŘÍTKO: 1 : 10	
MAJETKOVÁ TŘÍDA	CZD00035	FORMÁT: A3	
DRUH DOKUMENTU	VÝKRES	LIST/CELKEM: 1/1	
NÁZEV DOKUMENTU	POK-K-BŘEVNO-T110-2L PŘÍLOHA TOS	ARCHIVNÍ ČÍSLO EG.D:	